

# AIDE MÉMOIRE

Bourses pour stages d'initiation à la recherche  
pour la relève au collégial

FRQSC 2024-2025

CONCOURS EN CONTINU

*Fonds de recherche  
Société et culture*

Québec 



Ce document est **un aide-mémoire** sur les éléments à inclure dans votre demande.

Vous devez soumettre l'ensemble des éléments décrits ci-dessous dans votre portfolio électronique [FRQnet](#).

N'oubliez pas de consulter les critères d'évaluation dans les [règles du programme](#).



# ÉTAPE 1 : ADMISSIBILITÉ

- Je suis inscrit.e à **temps complet** ou à **temps partiel** dans un programme d'études collégiales au Québec
- Mon superviseur ou ma superviseure est un chercheur ou une chercheuse appartenant à l'une des catégories suivantes :
  - 1) **financé.e** par le FRQSC actuellement,
  - 2) provient d'un **CCTT** et répondant au **statut 3** des RGC,
  - 3) est titulaire d'un diplôme de **doctorat** (Ph. D.) (*demandez-lui*) ou
  - 4), répond au **statut 1** des RGC et est à l'emploi d'une **université située en région**
- Je peux aussi être cosupervisé.e par autre personne répondant aux catégories ci-dessus du superviseur.e ou répondant au statut 3 des RGC.



# ÉTAPE 2 : Compte FRQNet

- **Je crée mon compte FRQnet**

Pour créer votre compte, accédez au [Portfolio électronique](#) et suivez les étapes mentionnées dans la capsule vidéo [Créer un nouveau compte](#)



# ÉTAPE 3 : DEMANDE

## ○ Je remplis le formulaire de demande

Dans la section « **Concours disponibles** », sélectionnez l'onglet « **Bourses et stages de formation** », puis dans la liste choisissez « **Bourses d'initiation à la recherche au collégial - BIRC : 2024-2025 – Concours en continu** ». Pour accéder au formulaire, cliquez sur la date d'accès en bleu

	Demande d'aide financière	
	Date d'accès	Date limite de dépôt
Bourses d'initiation à la recherche au collégial - BIRC : 2024-2025 - Concours en continu	04/04/2024 02:41 PM	31/03/2025 04:00 PM

## ○ Je m'assure de joindre les éléments suivants :

1. Attestation d'inscription dans le réseau collégial
2. Bulletin d'études collégiales ou des apprentissages au secondaire (relevé de notes)
3. Lettre de présentation



# ÉTAPE 4 : TRANSMISSION

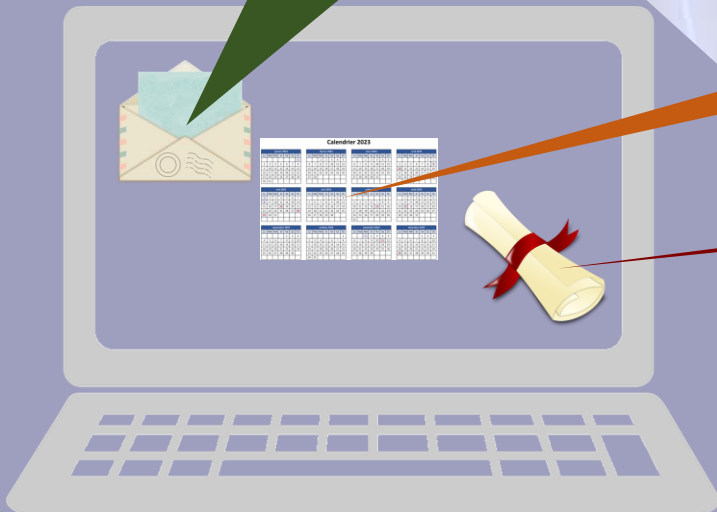
- Je m'assure que mon ou ma superviseur.e a bien transmis à partir de son propre portfolio électronique FRQnet les documents suivants (je lui demande avant de transmettre).
- **Attention !** Il sera impossible de transmettre votre formulaire tant que votre superviseur.e n'aura pas inséré ces documents à transmettre en un seul PDF ET accepté la demande de supervision.

1) Lettre à joindre soutenant l'évaluation de ta candidature

2) Calendrier des activités prévues précisant ton nombre d'heures de présence par semaine pour un total de 200 heures

3) Diplôme de doctorat, le cas échéant

- J'enregistre le formulaire, le signe et le transmets



# DES QUESTIONS ?

Contactez-nous pour un accompagnement :  
[birc.sc@frq.gouv.qc.ca](mailto:birc.sc@frq.gouv.qc.ca)



*Fonds de recherche  
Société et culture*  
Québec 

Propulsons  
ensemble  
la recherche